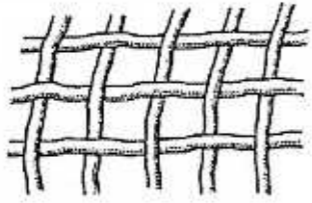
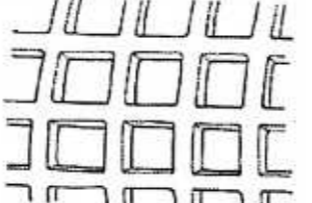


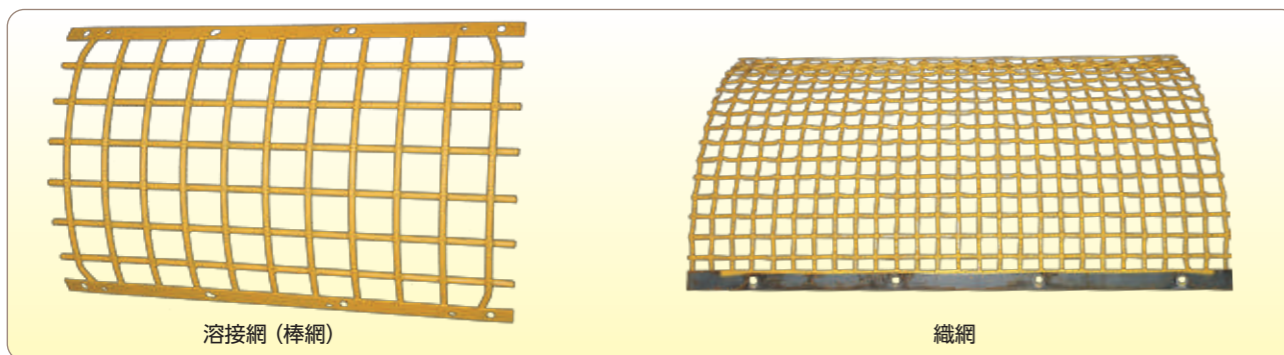
## 網の種別について

標準として準備している網の種別は、溶接網、織網、打抜網の3種類です。

	溶接網 (棒網)	織網	打抜網
形状			
網の形状	<ul style="list-style-type: none"> <li>●丸棒を溶接して作った網で最も標準的な網です。</li> <li>●網目サイズは 40mm～200mm まで準備されています。</li> </ul>	<ul style="list-style-type: none"> <li>●鋼線を織って作られた網で、網目が小さいものに採用されています。</li> <li>●網目サイズは 20mm～60mm まで準備されています。</li> </ul>	<ul style="list-style-type: none"> <li>●鉄板をプレスで打抜いた網で比較的軽いものや、ヒモなどの絡みやすいものに最適です。</li> <li>●網目サイズは 40mm～80mm まで準備されています。</li> </ul>
用途	<ul style="list-style-type: none"> <li>●比較的ふるい分け対象物を選ばなく広範囲に利用できます。</li> <li>●主に砂利、残土、採石、玉石、コンクリートガラ、廃材(ガラ系) など広く使用されています。</li> </ul>	<ul style="list-style-type: none"> <li>●粒子の細かい対象物に適しています。</li> <li>●主に砂利、山砂、川砂、海砂、廃材(木質系)、燃却灰、ゴミ類除塵などに使用されています。</li> </ul>	<ul style="list-style-type: none"> <li>●溶接網に比べ引っ掛かりが少なく、テープやヒモなど網への絡みやひっかかりが心配な対象物に使用されています。</li> <li>●主に廃材(木質系)、ゴミなどの廃棄物に適しています。</li> </ul>

※溶接網及び織網、打抜網の標準目開きは正方形となっています。

溶接網(棒網)、織網については、ユーザの要望に応じて長穴(長方形)も製作が可能です。



**U.kit**<sup>®</sup>

サイレント  
スクリーニングバケット

ふるって **Q**uality



MADE in JAPAN

**株式会社 クキタ**

〒243-0432  
神奈川県海老名市中央2-9-50 海老名プライムタワー9F  
TEL:046-236-2850 FAX:046-236-2870  
E-mail: u-kit@kukita.co.jp

<http://www.kukita.co.jp>

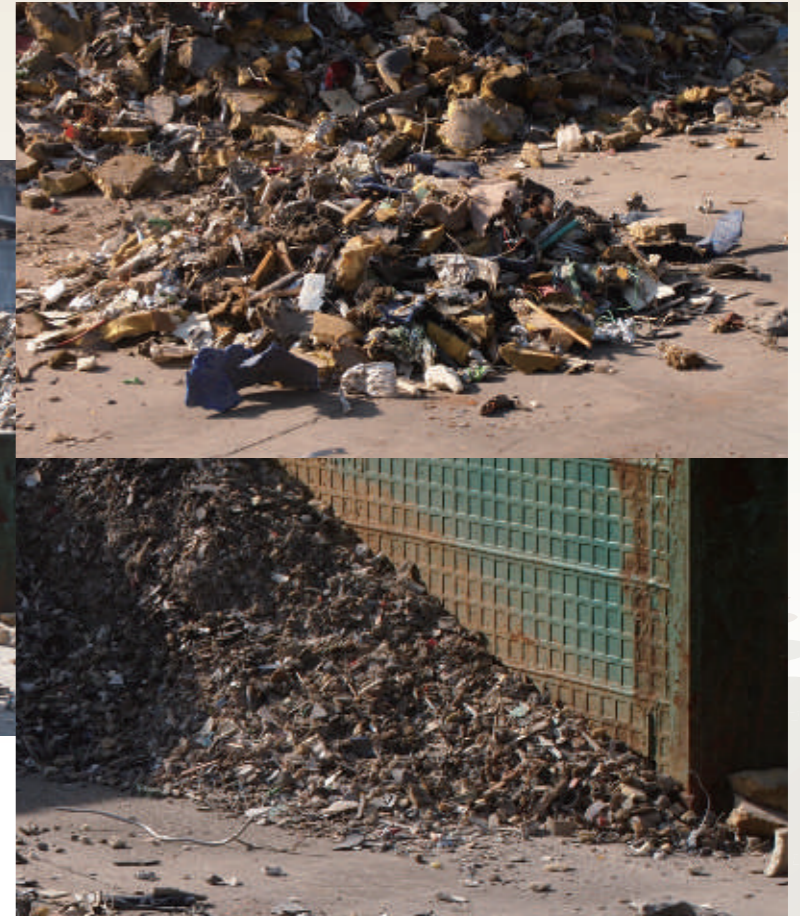
 本カタログは環境に配慮した植物油インキを使用しています。

※このカタログに掲載した仕様は改良のため予告なく変更することがあります。

**KUKITA**



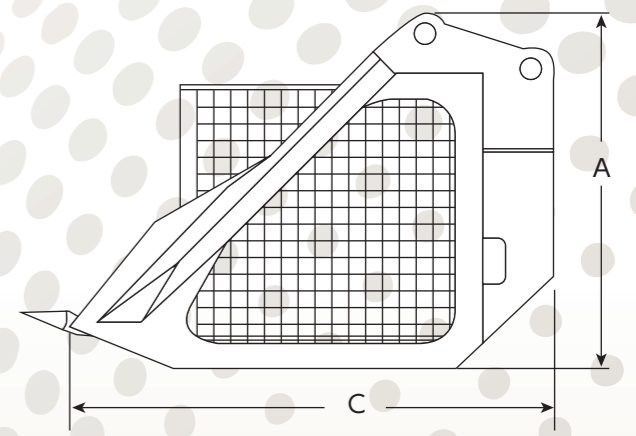
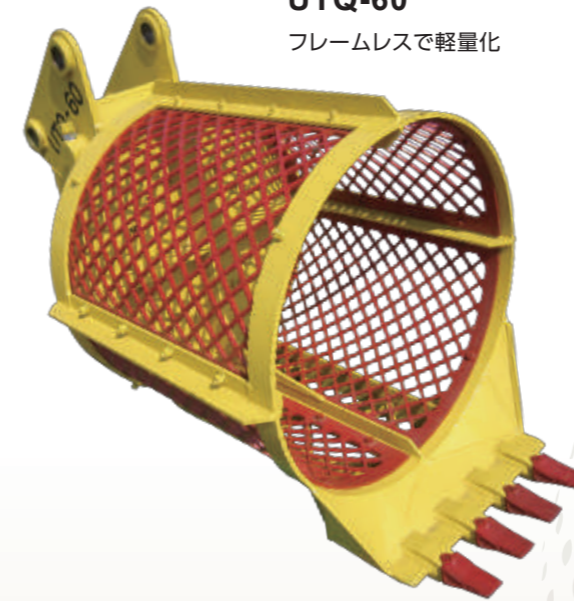
金属スクラップ



ミンチ選別

UTQ-60

フレームレスで軽量化

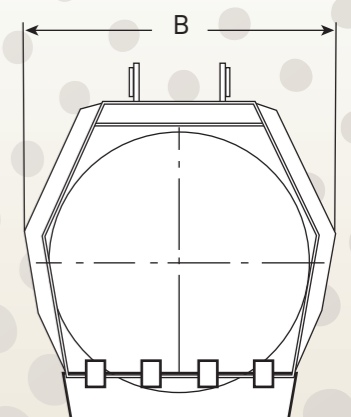


■作業内容と網の選択

区分	解体	廃棄物処理						土水・建材				採石													
作業内容	木造家屋解体混合物の土砂抜き	土砂の除去作業	コンクリート廃材からの土砂のふるい落とし	焼却炉投入前の廃棄物(ゴミ)中の土砂のふるい落とし	焼却炉投入前の廃棄物(ゴミ)の除去作業	ゴミ焼却灰中の不燃固形物の除去作業	残土処理プラント投入前の建設残土のガラ除去作業	土砂抜き(管理型)ゴミの減容	過去に埋めたコンクリートガラ等の再利用および減容	(分級)作業、製品化	粉砕コンクリート粒の選別	金属スクラップミンチからの残土除去	金属スクラップミンチ	海砂	川砂	山砂	土砂	砂利	栗石	カゴ石	天然石	河川護岸石積み用	ズリ抜き作業	山砂の採取	川砂の採取
ふるい分け対象物	廃材(木材混入)	廃材(ガラ混入)	焼却炉投入物	焼却灰	土木建設残土	ミンチ(ゴミ)	最終処分場	コンクリート粒	金属ミンチ	海砂	川砂	山砂	土砂	砂利	栗石	カゴ石	天然石	山砕	山砂	川砂	川砂	山砂	山砂	川砂	川砂
網目サイズ(mm)	60 100	40 100	60 100	20 50	100 150	20 40	40 150	20 80	40 60	20	20	20	30 50	20 80	100 150	150 200	200	40 100	20	20					

■UTQシリーズ仕様書

	UTQ-60	UTQ-120	UTQ-120G	UTQ-200
質量(kg)	540	1,330	1,550	1,830
A 全高(mm)	1,180	1,560	1,560	1,820
B 全幅(mm)	1,000	1,400	1,400	1,610
C 全長(mm)	1,710	2,130	2,130	2,340
ふるい径(mm)	900	1,100	1,100	1,200
ふるい長さ(mm)	850	1,250	1,250	1,400
適用ショベル	6~9	10~16	12~20	20~25
仕様圧力(Mpa)	15以上			
ドラム回転数(rpm)	18~23			



仕様及び外観は、予告なく変更する場合があります。